



Planung 01 – Variante A-C

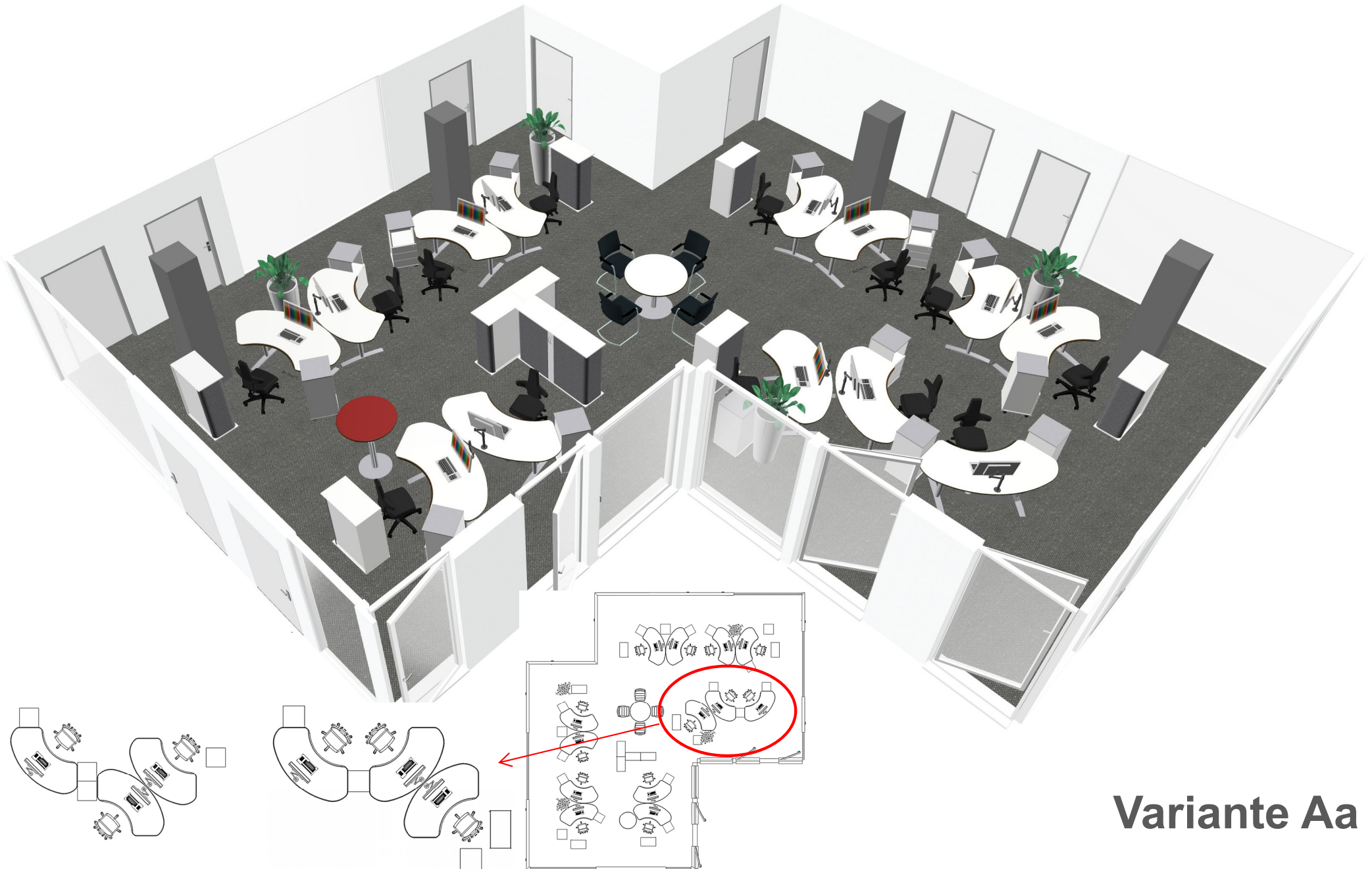
Büroplanung DTM-01

Berater: Dieter Kirschner
DK Büro + Wohndesign GmbH
<http://www.dk-buerowohndesign.de>



Möblierungsvariante siehe Aa

Variante A



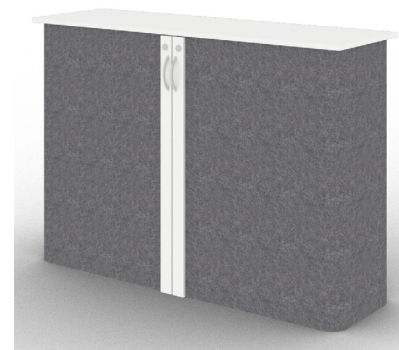
Variante Aa

Variante A und Aa:

5x Doppelarbeitsplatz/1x Dreierarbeitsplatz → 13 Mitarbeiter

- Tischplatten B:~200cm, Seiten gerade, um organisierbaren Caddy anzudocken
- Gestelle elektromotorisch höhenverstellbar
- 3 OH Akustikschränke als “Backing im Rücken” + zur Raumgliederung
- Meeting 4 Ma / 1x Stehtisch
- Workbay eventuell möglich (Schranksraum muss hierfür entfallen)

Möbelemente:





Variante B

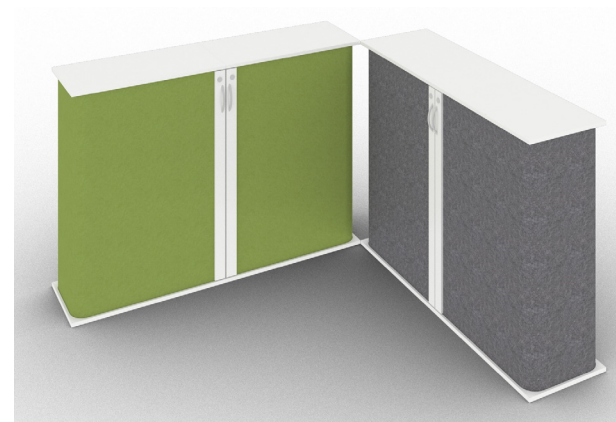
Variante B:

5x Doppelarbeitsplatz/1x Dreier"insel "→ 13 Mitarbeiter

- Tischplatten B:~191cm, rund, Roll(schmal)container
- Gestelle elektromotorisch höhenverstellbar
- 3 OH Akustikschränke als "Backing im Rücken" + zur Raumgliederung
- Meeting 4 Ma / 1x Stehtisch
- Workbay integrierbar (Schränkraum muss hierfür entfallen)



Möbelemente:





Variante C

Variante C:

4x Doppelarbeitsplatz/2x Dreier"inseln " → 14 Mitarbeiter

- Tischplatten B:~170 cm, Seiten gerade, um organisierbaren Caddy anzudocken
- Gestelle elektromotorisch höhenverstellbar
- 3 OH Akustikschränke als "Backing im Rücken" + zur Raumgliederung
- Meeting 4 Ma / 1x Stehtisch
- Workbay für Drucker und Garderobe

Möbelemente:



Tischgestelle elektromotorisch höhenverstellbar



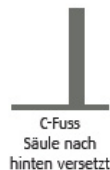
joker Steh-Sitzgestell C-Fuss

Kostengünstiges Einstiegsmodell in die neue qualitäts und anwendungsbezogene Neukonstruktion der Vital-Office Powerlift Steh-Sitz-Tischgestelle.

Aus Erfahrung vertrauen wir nur bewährter nachhaltiger Technik. Die Zeiten in denen Schreibtische einmal montiert und damit für über 20 Jahre keine Beanstandungen hatte, sind mit dem Einzug von motorisch vertellbaren komplexen Mechaniken und elektronischen Bauteilen vorüber. Deshalb bieten wir Ihnen deutsch-dänische Technik vom Marktführer Linak. Unser Schwerpunkt liegt auf zuverlässigen Systemen, die funktional und ästhetisch sind und einfach mit Plug and Play™ montiert werden.

Produktdetails:

- Powerlift T-Fußgestell traversenfrei
- Präzisionsführungen Rechteckrohr 73.5x43.5/67x37mm
- tiefgezogene Kufen 750mm
- **Hublänge 500mm**
Höhe: 720-1220mm (ohne Platte)
- 2x elektronisch gesteuerte Antriebsmotoren mit Steuerung, Softstart und -Stop,
- elektronischer Einklemmschutz
- Hubgeschwindigkeit - 38 mm/sek
- Handschalter mit 2 Tasten
- mit Schuko Zuleitungskabel
- Druckkraft 800N pro Säule
- alufarben ähnl. RAL 9006 oder hochglanz chrom
- stabile Plattenträger für Gestellbreite 1077 + 1327 mm
- Stromverbrauch im Stand-by nur unglaubliche 0,1 Watt
- PVC Frei
- teilmontiert, zerlegt im Karton



Optionen:

1. Memorytaster mit 4 Memorypositionen und Display
2. In die Tischplatte eingelassener Displaytaster
3. Desk Control per PC mit USB Anschluss und Bediensoftware mit Fitness und Kalorienverbrauchs Steuerung und Statistik. Das Programm erfasst die Zeit in der Sie stehen sowie die zusätzlich verbrannten Kalorien. Die Intervalle können selbst eingestellt werden, was das Desk Control zu einem persönlichen Hilfsmittel macht.
4. Drahtlose Steuerung mit Bluetooth Stick und I-Phone oder Android App. Die App bietet die Funktionen eines regulären Bedienelements, ermöglicht Ihnen jedoch die Verstellung Ihres Schreibtisches mit Ihrem Tablet oder Smartphone. Dazu gibt es noch weitere Funktionen wie Speicherpositionen und die Anzeige der Höhe. In die Tischplatte eingelassener Displaytaster



Tischgestelle elektromotorisch höhenverstellbar



joker Steh-Sitzgestell T-Fuss

Die neue qualitäts und anwendungsbezogene Neukonstruktion der Vital-Office Powerlift Steh-Sitzgestelle bietet viele Vorteile.

Auf Basis hochwertiger präziser Hubsäulen mit extrem geringen Geräuschniveau wurde eine neue Traverse entwickelt, die Steuerung und Kabel vollständig aufnimmt. Damit ist Schluss mit dem Kabelgewirr unter der Tischplatte und der externen Steereinheit. Alles findet geordnet in der neuen Traverse Platz. Zusätzlich ist die Konstruktion auf beste Statik und Stabilität, sowie kürzeste Montagezeiten ausgelegt.

T-Fuss
Säule mittig
auch für Konferenztische geeignet

Produktdetails:

- Powerlift T-Fußgestell traversenfrei
- Präzisionsführungen Rundrohr D=70/63.5/57mm
- bogenförmige Kufen 750mm
- **Hublänge 650mm**
Höhe: 625-1275mm (ohne Platte)
- 2x elektronisch gesteuerte Antriebsmotoren mit Steuerung,
- Softstart und -Stop,
- elektronischer Einklemmschutz
- Hubgeschwindigkeit - 38 mm/sek
- Handschalter mit 2 Tasten
- mit Schuko Zuleitungskabel
- Druckkraft 800N pro Säule
- alufarben ähnl. RAL 9006 oder hochglanz chrom
- stabile Plattenträger für Gestellbreite 1077 + 1327 mm
- Stromverbrauch im Stand-by nur unglaubliche 0,1 Watt
- PVC Frei
- teilmontiert, zerlegt im Karton



Optionen:

1. Memorytaster mit 4 Memorypositionen und Display
2. In die Tischplatte eingelassener Displaytaster
3. Desk Control per PC mit USB Anschluss und Bediensoftware mit Fitness und Kalorienverbrauchs Steuerung und Statistik. Das Programm erfasst die Zeit in der Sie stehen sowie die zusätzlich verbrannten Kalorien. Die Intervalle können selbst eingestellt werden, was das Desk Control zu einem persönlichen Hilfsmittel macht.
4. Drahtlose Steuerung mit Bluetooth Stick und I-Phone oder Android App. Die App bietet die Funktionen eines regulären Bedienelements, ermöglicht Ihnen jedoch die Verstellung Ihres Schreibtisches mit Ihrem Tablet oder Smartphone. Dazu gibt es noch weitere Funktionen wie Speicherpositionen und die Anzeige der Höhe. In die Tischplatte eingelassener Displaytaster



Akustik:



Um die Raumakustik zu verbessern, können zahlreiche Vital-Office Produkte zum Einsatz kommen:

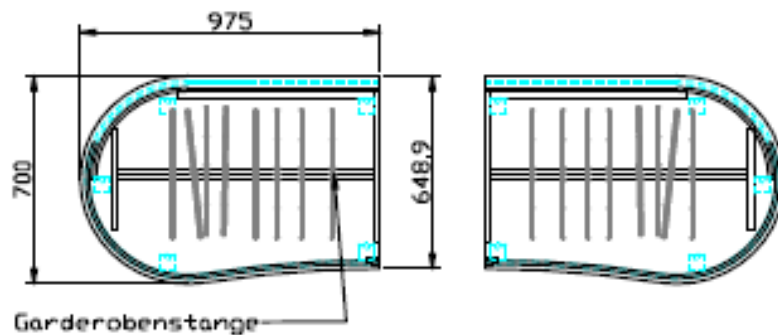
- Akustiksegel (von der Decke abgehängt)
- Akustikfronten bei Rollladenschränken (bereits eingezeichnet)
- Sichtschutzblenden am Tisch aus Akustikmaterial
- Akustik Frames → Wanddesign in 19 Farben und echtem Moos und Heu
- Höhenverstellbare gebogene Partitionen am Arbeitsplatz





Garderobe:

Mobile, geschlossene Garderobe 2-teilig – vielseitig im Raum platzierbar.



QIBOARD Garderobe 2-teilig Links / Rechts

Platte und Boden: 28mm MDF mit Profilkanten / Preisgruppen Typ [P]

(Bei Platten mit Profilen B oder T ist der Boden mit 3mm Kante)

Korpus innen + Sichtrückwand: 19mm Span. / Preisgruppen Typ [K]

Querrolladen/Jalousie: Kunststoff alufarben

mit Garderobenstange, Griffen [g] und Schloss

-> Sockel-/Aufsatz Typ auswählen und Art.nr. ergänzen

4 Ordnerhöhen:

BTH mm: 975 x 700 x 1536 + [s]

Mehrpreis Platte oder Boden in anderen Oberflächen (Mehrpreis für 1 Teil)

für qib-x-2007[L/R]

Mehrpreis Massivholz (auf Preisgruppe 1)

Mehrpreis Querrolladen/Jalousie in Echtholz Buche oder Ahorn natur

für qib-x-2007[L/R]

Fachböden anstelle Garderobe für Kaffeebar uvm auf Anfrage