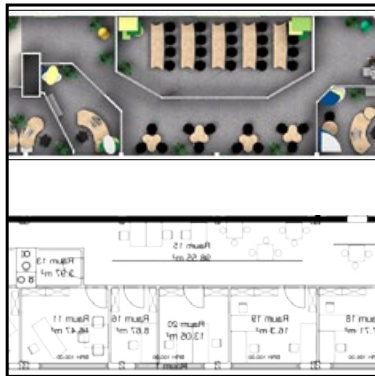


Interior-design

Büroraum Planung
Change Management
Ergonomie und Feng-Shui
Möbeldesign und -Konstruktion



Vital-Office®

Die Arbeitszeit vieler Menschen im Büro ist ein Lebensabschnitt, der für die Erhaltung der Gesundheit eine wesentliche Rolle spielt. Das Büro ist dabei eine Arbeitswelt, die eine Fülle an physischen und psychischen Anforderungen, Herausforderungen oder Belastungen bereit hält, die auf den bürotätigen Menschen langfristig einwirken und in hohem Maße für psychisch bedingtes Fehlverhalten und daraus resultierende körperliche Krankheiten verantwortlich sind. Im Gegenzug kann eine gewissenhafte ganzheitliche Gestaltung der Arbeitswelt auch das kreative Menschsein fördern und maßgeblich zur Gesunderhaltung von Körper und Geist beitragen.

Dadurch wird auch Produktivität und Innovationsfähigkeit des Unternehmens gefördert.

Gefragt sind Konzepte, die den Büroarbeitsplatz als ganzheitliches System begreifen und alle ineinander verzahnten Bereiche einer Analyse unterziehen und dem Menschen in seinen Bedürfnissen anpassen und verbessern:

Kreativität ist wichtig für ein gesundes Büro und ein gesundes Unternehmen. Mitarbeiter, die sich kreativ einbringen reagieren intuitiv schneller und besser auf die Anforderungen in Ihrem Job und sind dadurch erfolgreicher.

Wie können Unternehmen diese wichtigen Faktoren bewusst fördern?



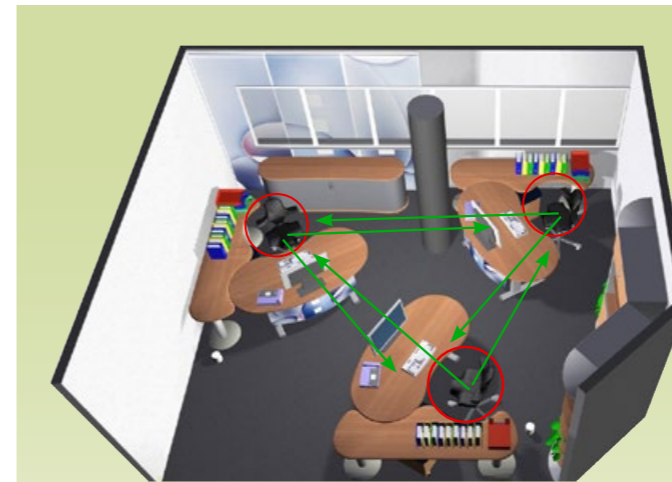
Dies ist die Aufgabe von Vital-Office®. Wir zeigen Ihnen wie ergonomische Faktoren in Verbindung mit emotionaler Anreicherung der Büros zu mehr Kreativität führen.

Das Vital-Office® Konzept umfasst Strategien zur gezielten Optimierung der Büro-Effizienz. Aufdecken grundlegende Fehler bei der konventionellen Büroplanung. Praktische Lösungen zur Flächenoptimierung, Steigerung der Effizienz, Stimulation der Sozialen Intelligenz und Förderung der emotionalen Kohärenz.

Teilbereiche einer Vital-Office® Büroplanung und Gestaltung sind:

- Erarbeiten und Abstimmen von Leitlinien für die Planung
- Flächenverteilung gemäß der ermittelten Kommunikationsbeziehungen
- Optimierte Bereichszuordnung nach Feng Shui
- Farbgestaltung (optional nach Feng Shui)
- Vorschlag und Definition ergonomischer Arbeitsplatztypen
- Ergonomieberatung: Stuhl, Tisch, Bildschirm, Maus, Haltung, Bewegung, ...
- Raum- und Flächenmöblierung im CAD (2D+3D)
- Planung Sonderflächen (Besprechung, Schulung, Empfang, etc.)
- Mitarbeiter -Information und -Einweisung
- Dokumentation gemäß Bildschirmarbeitsverordnung
- Vorschläge innenarchitektonischer Gestaltung nach Feng Shui (Pflanzen, Wasserobjekte, Farben, Qi-Fluss-Optimierung, Gestaltung nach Wohlfühlfaktoren, etc.)
- Baubiologische Beratung: Messung und Lösungsvorschläge gegen Elektromog, Strahlung und Ausdünstungen.
- Raumakustik: Beurteilung, Berechnung und Lösungsvorschläge durch sinnvolle schallschluckender Gestaltungselemente.
- Optimierte Lichtplanung nach gesundheitlichen und psychologischen Aspekten
- Medienplanung - Beratung über im Mobiliar integrierte Medientechnik für moderne Kommunikation und Präsentation.

Ihr Vorteil: Kompetenz aus einer Hand



Ergonomie + Gesundheitsmanagement

Die Hauptaufgabe der Ergonomie ist es Belastungen zu vermeiden und die Arbeitsumgebung den Bedürfnissen des Einzelnen anzupassen. Stress wird reduziert. Wir fühlen uns sicher und machen weniger Fehler. Psychologische und soziologische Faktoren, die in der Raumplanung berücksichtigt werden, sind genauso wichtig wie physische Faktoren, die am Produkt, Sitz-Stehstisch und Bürostuhl berücksichtigt werden.



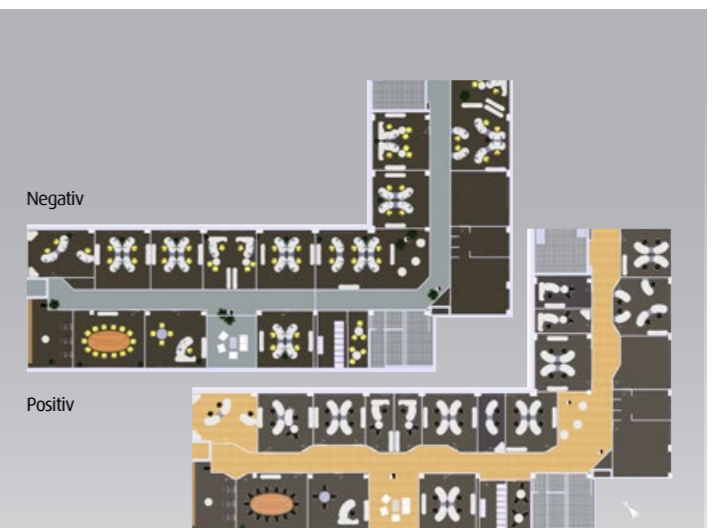
Akustik, Motiv(ation)

Zur Verbesserung der Raumakustik sind große schallabsorbierende Flächen und partiell schalldämmende Raumgliederungen erforderlich. Schallschluckende individuell gestaltete Flächenvorhänge, Decken- und Wandabsorber und Akustikmöbel, bieten einen Mehrfachnutzen und gestalten ihr Büro.



Feng Shui

Mit Hilfe von Feng Shui können Büros optimiert werden. Die beste Sitzposition der leitenden Mitarbeiter bis zum optimalen Standort ganzer Abteilungen. Nach Feng Shui stellen die Wechselwirkungen der fünf Elemente einen geschlossenen Kreislauf dar. Indem dieses System über den Gesamtkomplex gelegt wird, werden Beziehungen zueinander hergestellt. Zusammengehörigkeit und strukturiertes Miteinander wird gefördert.



Architektur

Lange gerade Flure sind unnatürlich unangenehm, wirken erdrückend und regen „zur Flucht“ d.h. zu schnellerem Durchgehen der Engstelle an. Abwechselnd Verjüngung und Verbreiterung schafft freundlich anmutende, natürliche Räume für z.B. Begegnungen, die zu mehr Zusammenhalt im gesamten Büro beitragen. Vital-Office® Architektur, die sich an den Bedürfnissen des Menschen orientiert!

Ihr Vorteil: Büroplanungspakete und günstige individuelle Angebote



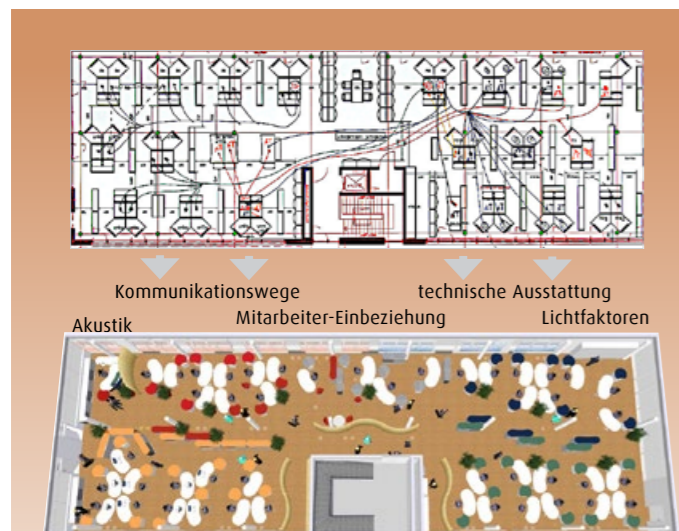
Gesundes Licht

Ein gut ausgeleuchteter Arbeitsplatz sorgt für ermüdungsfreies Sehen und hat eine vitalisierende Wirkung. Ab 45 Jahre lässt das Sehvermögen nach und es wird mehr Helligkeit benötigt. Eine gute Ausleuchtung des gesamten Raumes reduziert unangenehm hohe Kontraste und dunkle Bereiche und gesundes Vollspektrum Licht sorgt für mehr Sonnenschein Stimmung und Vitalität.



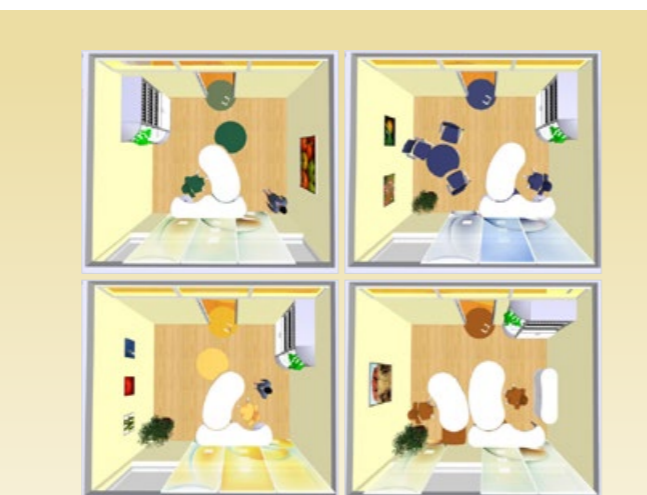
Pflanzen + Wasser

Pflanzen und Wasser sind ein wesentlicher Stimmungsfaktor und sollten deshalb geplant und koordiniert eingesetzt werden. Büros sind mit großzügigen gesunden Pflanzen in ordentlichen, zum Büroambiente passenden Pflanzgefäßen auszustatten. Wasserobjekte wirken belebend und erfrischend auf das Raumklima und auf die Psyche Ihrer Mitarbeiter.



Bürooptimierung + Change Management

Ein Konzept, das den Büroarbeitsplatz als ganzheitliches System begreift und alle ineinander verzahnten Bereiche einer Analyse unterzieht und dem Menschen in seinen Bedürfnissen anpasst. Durch die Kombination von Bestandsaufnahme und Change Management Analyse erhalten wir wichtige Informationen über bestehende Unzulänglichkeiten, um individuelle flexible Einrichtungslösungen zu erarbeiten.



Farbgestaltung

Wir planen einzelne Räume in Bezug auf die Möblierung und Beleuchtung so realistisch, dass Sie das Gefühl haben, bereits eingezogen zu sein. Insbesondere die Darstellung von Arbeitsplatzgrößen und -formen, Oberflächen und Farben, sowie die Wirkung von Beleuchtungselementen macht es Ihnen leicht, zukunftssichere Entscheidungen zu treffen.

Planungspakete

Small

Büroraumplanung bis 5 AP, Möblierungsplanung nach ergonomischen Faktoren, 2D/3D Darstellung
Preis: ab 8 € pro m² (zuz. der ges. MwSt. +19% = 9,52€)

Medium

zusätzlich mit optimierter Sitzposition und Farbgestaltung nach Feng Shui (Wand, Boden, Möbel)
Preis: ab 10 € pro m² (zuz. der ges. MwSt. +19% = 11,92€)

Premium

zusätzlich mit Vorschlägen für gesunde Baustoffe, Akustik, Licht, Pflanzen und Wasser
Preis: ab 12 € pro m² (zuz. der ges. MwSt. +19% = 14,32€)

Zusätze:

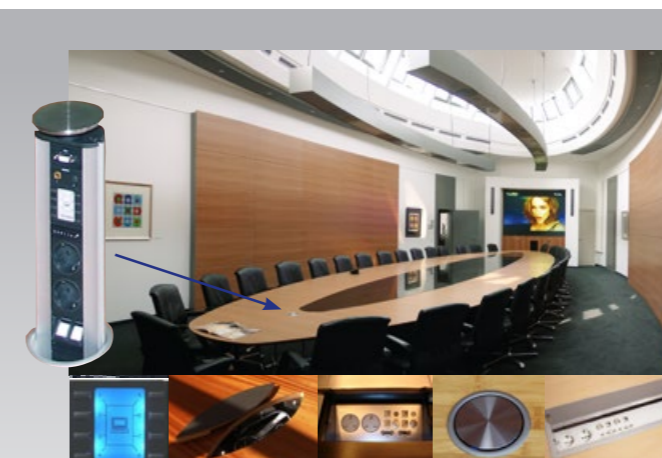
- + Baubiologische Beratungen und Messungen
- + Medientechnik: techn. Planung für Konferenzräume
- + Unterstützung bei Auswahl der Lieferanten
- + Mitarbeiterbefragung (Struktur+Kommunikationswege)
- + Change Management Beratung und Betreuung vor Ort

Für Ihre Erstplanung erhalten Sie eine **Gutschrift in Höhe von 200 €.**

Referenzen

„Sehr geehrter Herr Jordan, Ich habe den Eindruck, dass die Möbel und das Einrichtungskonzept sehr sehr gut ankommen. Es ist ein Büro zum Wohlfühlen. Und nicht nur bei den Mitarbeitern – alle, die damit zu tun hatten (Vermieter, Hausmeister, Agent der Vermietungsfirma, Handwerker, Telekom-Mitarbeiter usw. usw.) alle waren begeistert und erstaunt. Das komplette Büro fällt im Vergleich zu den anderen Büros aus dem Rahmen und wird daher sehr gerne als Beispiel für ein vermietetes Objekt genommen, um es zukünftigen Mietern von anderen Lofts zu zeigen.“ Gerlinde Jones, artundweise GmbH, Agentur für digitale Kommunikation, Konsul-Schmidt-Str. 8L, 28217 Bremen

„Wir sind überzeugt, mit Vital-Office den richtigen Partner gewählt zu haben!“ Unsere Mitarbeitenden bestätigen uns, dass sie sich an ihren Arbeitsplätzen sehr wohl fühlen und sich durch die angenehme Atmosphäre auch länger konzentrieren können. Die Kommunikation und Zusammenarbeit der Mitarbeitenden hat sich ebenfalls verbessert. Die durchwegs runden, fließenden Formen der einzelnen Arbeitsplätze sowie auch das gesamte Layout haben die Dynamik gesteigert und die offene Kommunikation gefördert.“ 4Media AG, Schweiz



Konferenzraum und Medienplanung

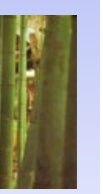
Anschlussfelder, Steckboxen, Steuereinheiten, versenkbare Bildschirme, Mikrofone und Mediensteuerungen. Wir integrieren die Technik ästhetisch in die hochwertigen Konferenztischdesigns. Bei der Planung eines repräsentativen Konferenzraumes bietet es sich an, Möbel und Technik gemeinsam zu planen. Fragen Sie uns. Wir bieten Ihnen schlüsselfertige Lösungen.

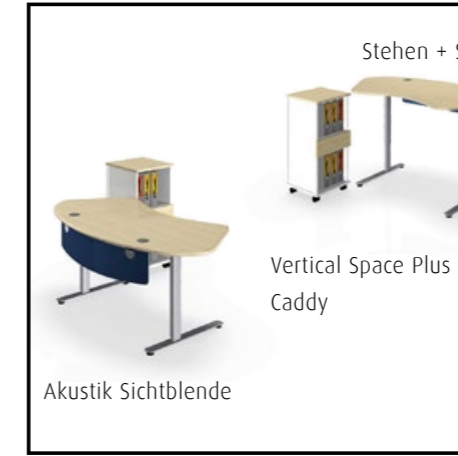
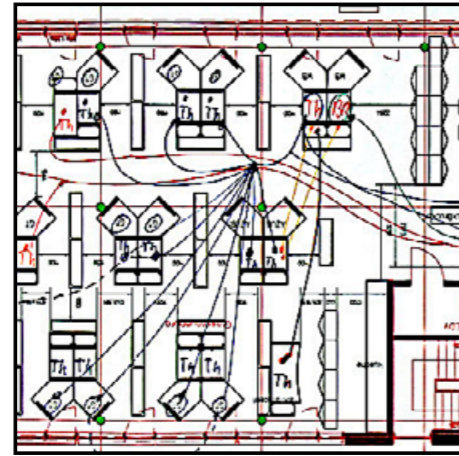
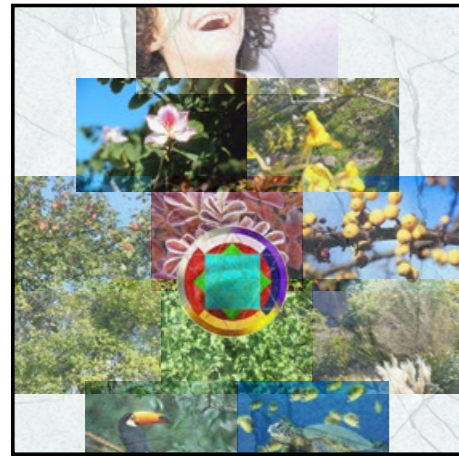
Baubiologie

Es ist erwiesen, dass Menschen auf die Belastung durch elektrische Wechselfelder sensitiv reagieren. Jedes leitende Material koppelt sich „kapazitiv“, also ohne Berührung, an dieses Feld an. Dazu gehört mit seinem großen Wasseranteil auch der Mensch. Er steht damit im wahrsten Sinne des Wortes unter Spannung. Das Raumklima ist zudem abhängig von Ausdünstungen der Baumaterialien und wirkt damit ebenso unsichtbar auf die Gesundheit und Leistungsfähigkeit der Mitarbeiter. Für eine gesunde Bürowelt führen wir Messungen im Nieder- und Hochfrequenten Bereich durch und beraten Sie bei der Auswahl von Baumaterialien und Elektroinstallationen.

Nachhaltigkeit

Der Schlüssel zur Ressourcenschonung ist die langlebige Gebrauchsqualität eines Produktes, die Form, Funktion und Materialgüte umfasst. Bambus ist ein wahres High-Tech Produkt aus der Natur. Er erreicht die Festigkeit von Stahl und ist gleichzeitig sehr elastisch. Bambus wächst sehr schnell. Ideal für Tischplatten und Bodenbeläge.





Raumgestaltung nach Vital-Office Design Prinzipien

Vital-Office sieht Büroplanung als Inspiration und Interaktion auf allen Ebenen.

Von den Grundlagen der Anwenderfreundlichkeit (Ergonomie + Feng-Shui) bis hin zu Förderung der sozialen Interaktion, Zusammenarbeit und Kommunikation.

Fokussiert auf Verbesserungen in der Büro Performance, helfen wir unseren Kunden Zukunftsvisionen zu gestalten und unterstützen eine nachhaltige Wettbewerbsfähigkeit innerhalb seiner Büros.

Mit inspirierender Design Power werden Wohlfühl Büroräume geschaffen, die eine echte Transformation in Team Power fördern.

1. Konzept

Bevor wir planen, analysieren wir die Anforderungen und die Zielsetzung unseres Kunden.

Die Investition in neue Büros soll Verbesserungen im Arbeitsablauf, Mitarbeiterbindung, Ergonomie und Produktivität mit sich bringen.

Die Zielsetzung bestimmt den Weg der Planung, des Designs und der Produktauswahl in dieser Reihenfolge. Nach dieser Maxime arbeiten wir und differenzieren uns von Produktanbietern, die ein Ziel nach den verfügbaren Produkten definieren. **Die Produkte sind dem Konzept untergeordnet und werden bei Bedarf neu entwickelt.**



Designskizze von Dipl.Ing. Architekt Thomas Schopf

2. Ergonomie + Feng Shui

Vital-Office geht mit seinem Ergonomie-Konzept einen ganz eigenen Weg.

Inspiriert von der Kraft der Natur versteht Vital Office den „Lebensraum Arbeitsplatz“ unter ganzheitlichen Aspekten.

Deshalb stehen bei Vital-Office nicht allein die Büromöbel im Mittelpunkt, sondern die **Kombination aus Flexibilität, Flächeneffizienz, Ergonomie, Feng-Shui und Wertigkeit.**

Die optimale Gestaltung eines Arbeitsplatzes orientiert sich an den menschlichen Bedürfnissen. Das Gefühl der Sicherheit in Form eines geschützten Privatbereichs ist essentiell für stressfreies Arbeiten und Grundvoraussetzung für ungezwungene freie Kommunikation und Kollaboration.

Die Büromöbel von Vital-Office entsprechen den **Feng-Shui Richtlinien und Feng-Shui Maßen** der Form Schule. Das Büromöbel System wurde mehrfach auf internationalen Konferenzen von allen namhaften Feng-Shui Meistern gepüft und in Innsbruck ausgezeichnet.



3. Büro-Raumplanung - das A und O

Eine gut gelungene Planung von Büromöbelkonzepten ist das A und O!

Sie respektiert in erster Linie die Wünsche und Anforderungen unserer Kunden und verknüpft des Weiteren gesetzlich vorgeschriebene Richtlinien mit Aspekten von zum Beispiel Ergonomie, Flächeneffizienz und vor allem der Wertigkeit, gegenüber dem Menschen, für die wir in diesem Fall Verantwortung tragen.

Ohne diese wichtige Vorarbeit verliert leider selbst das schönste Möbelprodukt an Wert. Das weiß das langjährig erfahrene und kompetente Vital-Office Planungsteam mit Feng Shui Know-How. **Das Möbelprodukt konnte sich somit aus dieser Planungserfahrung heraus entwickeln.**

4. Von der Planung zum Produkt

Vital-Office Design Produkte sind aus der Entwicklung von Büroraumkonzepten hervorgegangen.

Diese Design Möbel erfüllen Anforderungen, die in den Bürokonzepten definiert sind. Die Komplexität der menschlichen und sozialen Komponente stellt dabei höchste Anforderungen an unsere Designer.

Schreibtische, Besprechungs- und Konferenztische werden als **subtile funktionale Werkzeuge** empfunden, wobei das Design die Funktion erfahrbar macht und somit das Produkt den Anwender im Sinne eines Werkzeuges unterstützt.

Daraus resultiert der **sehr hohe Designanspruch**, der keineswegs modisches Trendwerk ist, sondern seine für das moderne Management nützlichen Funktionen in praktischer, ästhetischer, psychologisch assoziativer Weise erfüllt.

5. Modulares ausgereiftes Baukastensystem

Größtmögliche Varianten- und Planungsvielfalt – **die Antwort auf eine moderne, mobile, sich schnell verändernde Arbeitswelt. (Change Management)**

Das modulare Baukastensystem von Vital Office wurde genau hierfür konzipiert. Es kann mit seiner Variantenvielfalt und seinen untereinander optimal abgestimmten, frei zu kombinierenden Elementen diesen Veränderungen entsprechen.

Eine **große Planungsvielfalt** entsteht, selbst kleinste Räume lassen sich Dank der runden Tischform arbeitsstättengerecht UND mit Wohlfühlcharakter einrichten. Arbeitsgruppen können intern leicht umstrukturiert, zusätzliche Arbeitseinheiten einfach nachgerüstet werden. Auch größere Umbaumaßnahmen oder sogar ganze Umzüge in andere Räumlichkeiten sind unkompliziert zu bewältigen.

Inspiziert von der Kraft der Natur versteht Vital Office den „Lebensraum Arbeitsplatz“ unter ganzheitlichen Aspekten. Deshalb stehen bei Vital-Office nicht allein die Büromöbel im Mittelpunkt, sondern die Kombination aus Innenarchitektur, Licht, Akustik, Ergonomie und Feng Shui.

Raumplanung

Frischen Wind und spannende Raumgeometrie für Ihr Unternehmen.



Nicht die Neuausstattung mit Möbeln stand hier an erster Stelle, sondern der Wunsch des Kunden, eine interessante Raumstruktur zu schaffen, welche lange, dunkle Flure auflöst, Räume besser als bisher belichtet und die unterschiedlichen Anforderungen zweier Bereiche, nämlich Praxis und Verwaltung, miteinander verknüpft.

Unser Vital-Office Konzept lässt mittig des Gesamtgrundrisses ein „Herzstück“ Kommunikation entstehen, an dem sich die Büros angliedern. Der Flurbereich passt sich den Räumlichkeiten mäanderförmig an, sodass sich für die Nutzer auch dort spannende Räume ergeben.

Es wurde eine Trennwand gewählt, welche zu großen Teilen aus Glaselementen besteht, um möglichst viel Tageslicht einzufangen. Da harte Flächen wie Glas den Schall weniger gut aufnehmen, kamen dreidimensionale Akustikmobiles zum Einsatz.

Akustik Mobiles



Akustik Wandbilder



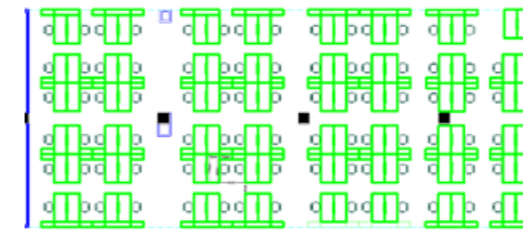
Vital-Office Planung



Konventionelle Planung

Raumgestaltung nach Vital-Office Design Prinzipien

Diese Großraumplanung zeigt auf, wie man durch intelligente Verschachtelung (Nesting) von Vital-Office Arbeitsplätzen trotz engen Platzverhältnissen ein angenehmes Wohlfühl Großraumbüro schaffen kann. Die Auswahl entsprechender Wandfarben lässt unsere Vital-Office Bambusmöbeln nochmal anders erscheinen als üblich weiß gestrichene Wände. (Video siehe www.vital-office.de)



Traditionelles Layout



Großraumbüro mit 2 unterschiedlichen „Group Sets“ - lebendiger Richtungswechsel - Yin Yang Harmonie - Wandgestaltung rechts mit vitAcoustic 3d frames



Group Set 1



Schreibtisch mit Vertical Space Plus Caddy



Group Set 2



Akustik Sichtblende

Vertical Space Plus Caddy

Stehen + Sitzen

Ergonomie beginnt bei der Büroplanung

Die Summe der Einflussfaktoren im Büro setzen ein bereichsübergreifendes Verständnis voraus, das u.A. physisch ergonomische, psychische und anthroposophische Kenntnisse einschließt.

Durch ständige Weiterentwicklung in Zusammenarbeit mit Kunden, über einen Zeitraum von 20 Jahren, entwickelten wir, ein in der Praxis erprobtes sehr flexibles Vital-Office Einrichtungskonzept.

Um den hohen Anforderungen im Berufsleben gerecht zu werden, müssen wir leistungsfähig, konzentriert und gesund sein. Langes Sitzen am Arbeitsplatz bedeutet jedoch, dass wir vielfältigen Belastungen ausgesetzt sind. Ein ergonomischer Stuhl alleine genügt nicht.

Vital-Office bedeutet höchste **Flexibilität, Flächeneffizienz Ergonomie und Wertigkeit.**

Ergonomische Arbeitsplätze, die jedem Mitarbeiter eine **Privatsphäre** und dennoch Kontakt zu anderen Kollegen und Kolleginnen (**Kommunikation/Teamarbeit**) bieten, gehören selbstverständlich zu unserem ganzheitlichen Konzept.

Ganzheitlich bedeutet, dass wir nicht nur die Produkte einschließen, die wir verkaufen, sondern das gesamte Raumkonzept einbeziehen und unsere Planung danach ausrichten.



© Foto mit freundlicher Genehmigung von Jörg Abels, Freiraum Fulda. <http://freiraum-fulda.de>

Die Arbeitshaltung und positive Einstellung wird nachweislich durch die Qualität der Einrichtung geprägt.

In physischer und psychischer / unbewusster Weise kostet uns alles, was Stress ist, Energie, die wir allerdings für die am Arbeitsplatz zu lösenden Aufgaben zur Verfügung haben sollten.

In die Vital-Office Konzepte und Produkte sind in ganzheitlichem Sinne Ergonomie, Umweltfreundlichkeit, Wertigkeit und Wohlbefinden und somit, dem Stress entgegenwirkende Faktoren, integriert.

Erst wenn alles gut zusammen passt - Der Mensch, die Arbeit die er tut, die Objekte die er benutzt und die Umgebung in der er sich aufhält - dann wird Stress reduziert, wir fühlen uns wohl, können die Arbeit schneller erledigen und machen weniger Fehler.



z.B. Ein Auto mit quadratischen Rädern und kantiger nicht stromlinienförmiger Außenkontur braucht wesentlich mehr Energie für die Fortbewegung und zudem bessere Stoßdämpfer.

In diesem Sinne ist unser Konzept dahingehend ausgerichtet, Energie zu sparen und Leistung zu fördern. Und das in physischer, psychischer und soziologischer Weise, anhand wissenschaftlichen Erkenntnissen.

Darauf basierend setzen wir zusätzlich raumpychologische Erkenntnisse um: z.B. Rückendeckung, Privatsphäre und runde Formen, damit stresserzeugende Kanten und Pfeile reduziert werden. Ganz praktisch werden dabei auch „blaue Flecken“ durch Anstoßen eliminiert.

Flexibilität

Die Einrichtung und Gestaltung von Büroräumen sollte sich in der heutigen Arbeitswelt höchst flexibel anpassen können, denn die Entwicklung zeigt, dass starre, über Jahre gleich bleibende Strukturen lange schon durch mobile, moderne und sich oft auch schnell verändernde Modelle ersetzt werden. Ein Unternehmen muss deshalb in der Lage sein, auf entsprechende Veränderungen schnell zu reagieren und dazu

bedarf es ein Mobiliar welches ebenso wendig ist.

Das modulare Baukastensystem von Vital Office wurde genau hierfür konzipiert.

Es kann mit seiner Variantenvielfalt und seinen untereinander optimal abgestimmten, frei zu kombinierenden Elementen diesen Veränderungen entsprechen. Eine große Planungsvielfalt entsteht, selbst kleinste Räume lassen sich Dank der runden Tischform arbeitsstättengerecht UND mit Wohlgefühlcharakter einrichten.

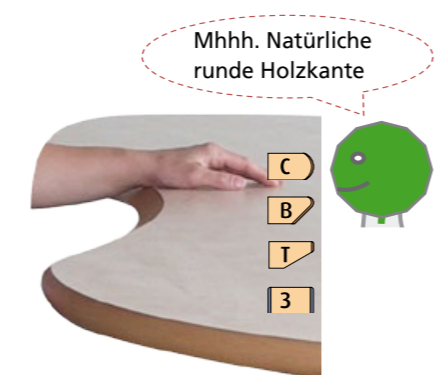
Arbeitsgruppen können intern leicht umstrukturiert, zusätzliche Arbeitseinheiten einfach nachgerüstet werden. Auch größere Umbaumaßnahmen oder sogar ganze Umzüge in andere Räumlichkeiten sind unkompliziert zu bewältigen.

Wertigkeit, Arbeitshaltung, Wohlfühl-Schreibtische

Fühlbare Natürlichkeit steht für ehrliches und ökologisches Design. Und Bambus Massivholzplatten aus ökologischem Anbau bestätigen Ihr Umweltbewusstsein:



Umweltschädliche Plastikanten an billigen Spanplatten sind „out“.



Unsere Arbeitshaltung am Arbeitsplatz drückt sich in vielfältiger Weise aus. Struktur, Sprache, Kleidung zum Beispiel gehören dazu und prägen sie.

Wertigen Tischplatten helfen Ihnen dabei, eine achtsam gepflegte Arbeitshaltung zu unterstützen und auch zu verbessern. Erfahrungen mit anderen Firmen zeigen, dass dies sehr gut funktioniert und Architekt Lord Foster's Überzeugung, „die Qualität unserer Umgebung beeinflusst die Qualität unseres

Lebens“, überzeugte auch Ron Dennis, den CEO von McLaren. ¹

Die Vital-Office Tischplatten sind aus homogenem Holz-Material gefertigt und werden wie eine Skulptur modelliert. Es entstehen natürlich gewachste oder geölte Tischkanten, die nicht etwa, wie übliches rohes Spanplattenmaterial, durch Kunststoffanleimer versteckt werden müssen!



Sie steigern Ihr Wohlbefinden und Sie erhalten dadurch Wertschätzung, die Ihnen vom Unternehmen und von Ihnen selbst entgegengebracht wird.

Unterschiedliche Kantenprofile individualisieren das Tischdesign. Die optionale Softtouchausprägung auf der Benutzerseite ist eine weitere Designvariante, die noch mehr Komfort bietet.

Ergonomie und Flächeneffizienz in 2 Schritten

1. ANTHROPOMETRISCHE ERWEITERUNG DER SCHREIBTISCHFLÄCHE:

Vital Office Tischflächen erweitern sich zum Benutzer hin, ersetzen herkömmliche Winkelkombinationen und reduzieren somit Stellfläche. Durch einfache Körperdrehung werden alle Arbeitsmittel erreicht.

Weitere Vorteile bestehen darin, zwischen Bildschirm und Schreibtisch bequem zu wechseln und gesundheitlichen Belastungen der Armgelenke vorzubeugen, indem diese entspannt auf der Tischplatte aufliegen.



Der Primärer Sicht- und Zugriffs-bereich am Schreibtisch im Vergleich mit einer geraden Tischplatte (oben) und der anthropometrischen Tischform.



Vorteile bezüglich der Alterssichtigkeit (Presbyopie) entstehen dadurch, dass die Arbeitsmittel zentrisch in etwa gleichem Abstand zu den Augen angeordnet werden können

2. FLÄCHENEFFIZIENZ DURCH ABGERUNDETE SCHREIBTISCHECKEN:

Das Abrunden oder auch Facettieren der Tischplatten ermöglicht eine völlig freie Platzierung der Arbeitsplätze, die sich auch schwierigen räumlichen Gegebenheiten anpasst.



Der Flächenbedarf bei schräg platzierten Schreibtischen im Vergleich mit geraden Tischplatten (links) und runden Vital-Office Tischformen (rechts)

Es führt zu:

1. Gewinn von Flächeneffizienz,
2. Stressreduzierung durch optimierte Privatsphäre,
3. Große Flexibilität in der Anordnung der Tische und Gestaltung von Arbeitsgruppen.
4. Enorme Planungsvielfalt,
5. Reserve für spätere Arbeitsplatzverweigerungen

6. Langlebiges Konzept, optimiert für Umstrukturierungen, Umbauten und Umzüge in andere Räume

Ein weiteres positives Gestaltungsmerkmal hinsichtlich ästhetischer Raumgestaltung ist die unterschiedlich optische Wirkung (Täuschung):

Bei gleicher Größe werden runde Formen kleiner wahrgenommen als Eckige.



Schreibtischformen im Vergleich mit einer geraden Tischplatte 160x80 cm (oben) und der anthropometrischen Tischform 168x90 cm (unten)

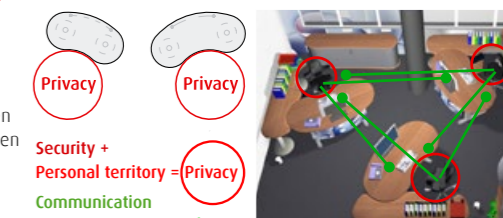


Privatheit und soziale Integration

Das Büro ist ein geschäftiger Ort, der eine harmonische Atmosphäre benötigt.

Die optimale Gestaltung eines ergonomischen Arbeitsplatzes orientiert sich an den menschlichen Bedürfnissen.

Das Gefühl der Sicherheit in Form eines geschützten Privatbereichs ist essentiell für stressfreies Arbeiten und Grundvoraussetzung für ungezwungene freie Kommunikation und Kollaboration.



Runde Tischformen kreieren einen subtilen runden Privatbereich (rote Kreise) und trotzdem sind alle optimal miteinander verbunden (grüne Pfeile)

Die Abschirmung kann durch Drehen der Tischplatte in beliebigem Winkel optimiert werden.

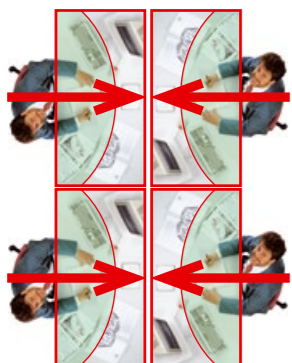
¹ http://www.buero-forum.de/fileadmin/archiv/archiv_2005/08_2005/

Sie fügen sich soft in ihre Umgebung ein und führen somit zu mehr Bewegung und Kommunikation, während eckige Schreibtische scharf und abgrenzend das Gegenteil bewirken



Ergonomie, Feng-Shui und Raumpsychologie:

Bei zwei sich direkt gegenüber sitzenden telefonierenden Mitarbeitern ist der Störfaktor sehr hoch, da Schall und Mimik direkt und auf kurze Distanz wirken. Man kann sich dem nicht entziehen und empfindet es als sehr unangenehm.



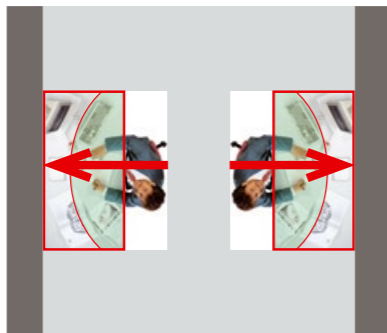
GEGENEINANDER!

Die Störung wird daher nicht nur durch den Schallpegel, sondern vor allem auch durch die direkte Wahrnehmung von Bewegung und Mimik des Gegenübers verursacht.

Das übliche Gegeneinanderstellen von Schreibtischen ist auch ein Gegen-einander arbeiten.

Im Feng Shui lehren die Meister: „Was du siehst ist das was du bekommst“.

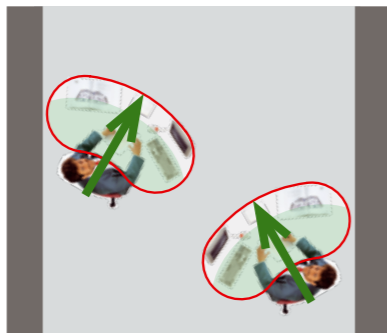
Sitzt man also den ganzen Tag vor einer Wand, ist sprichwörtlich die Zukunft blockiert. Der Geist hat keine Möglichkeit sich zu entfalten und fühlt sich eingegengt.



GEGEN DIE WAND

Auch im Deutschen sagt man: .. „Gegen die Wand“, wenn man zum Ausdruck bringen will, dass so kein Fortkommen ist.

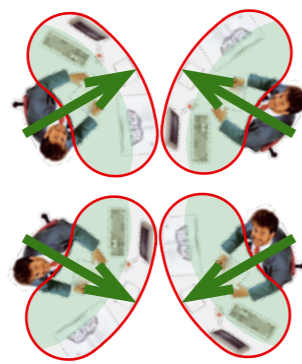
Ganz anders ist es bei dieser offenen Arbeitshaltung. Die Gedanken können fließen, neue Impulse werden wahrgenommen, welche sich wiederum zu neuer Kreativität und frischen Ideen entfalten können.



OFFEN ZUM RAUM

Zur Psychologie im Büro gibt es einiges an neuen wissenschaftlichen Erkenntnissen.¹

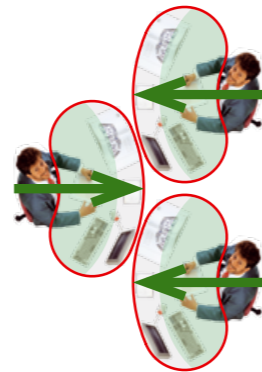
Bei der Anordnung der Tische in z.B. Schmetterlingsform wird die direkte Störung durch Akustik und Mimik vermieden



MIT EINANDER

Aufstellung der Tische in einem Winkel, so dass die Mitarbeiter sich nicht direkt gegenüber sitzen.

- Versetzte Anordnung der Tische. Dies ist besonders strukturiert mit Joker Diamond (facettierten Tisch- formen) möglich.
- Sichtblenden zwischen den Tischen sollten eher die Ausnahme bleiben da sie wie eine Wand wirken, siehe „Arbeiten gegen die Wand“



Ergonomie- und Soziologie

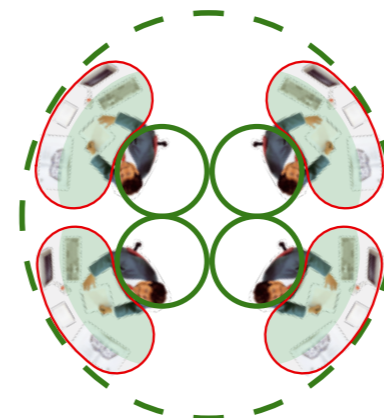
Die primären archetypischen Bedürfnisse (siehe C.G. Jung) nach Rückendeckung und Privatsphäre sind im Gruppen- und Großraumbüro intelligenter zu planen.

Z.B. wird weniger oder kein persönlicher Stauraum hinter dem Arbeitsplatz benötigt, wodurch hohe Schränke als Rückendeckung nicht zur Verfügung stehen.

Anhand wissenschaftlicher Erkenntnisse aus dem Bereich der Soziologie und Psychologie entwickelten wir bereits im Jahr 2007 ein Holonkonzept, das inzwischen mehrfach in der Praxis eingesetzt wurde und sich bestens bewährt hat.

Zum einen greifen wir den „Spiegel-Effekt“ nach Daniel Goleman² auf. Dieser besagt, dass unbewusst starke Empfindungen, wie z.B. Gefahrsituationen anderer in der Gruppe unmittelbar, d.h. ohne Verzögerung wahrgenommen werden und darauf sofort, zeitgleich reagiert wird.

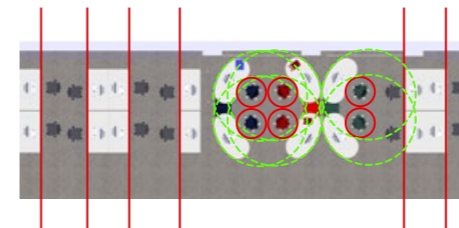
Anstelle einer Rückendeckung in Form massiver Elemente, ist das archetypische Sicherheitsbedürfnis somit auch durch eine Gruppe gegeben, die sich gegenseitig in alle Richtungen stärkt und Sicherheit gibt.



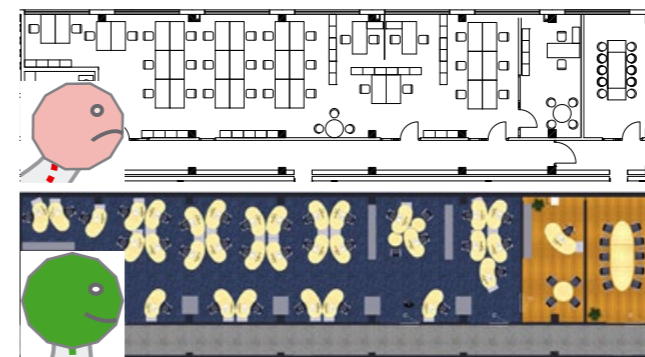
sozialer und ergonomischer Arbeitsgruppen Holon

Wissenschaftlich belegt ist auch, dass eine Gruppe maximal vier Personen zählen sollte, um das bekannte „Fünfte Rad am Wagen“ zu vermeiden.

Ist dies gegeben, entstehen soziale Bindungen, die innerhalb der Organisationsstruktur wie Zellen und Organe in einem Organismus wirken.



Beispiel 1: Im Vergleich zu den konventionellen, gegen einander gestellten Schreibtischen wird ein sozialer Holon mit runden Vital-Office Schreibtischen gegenübergestellt. Bitte beachten Sie, dass der Flächenbedarf unter Berücksichtigung der EU-Flächennorm identisch ist, bzw. bei den runden Formen geringer sein kann.



Beispiel 2: im Vergleich zu einer konventionellen Planung im Stil der 'Economie Klasse' wurde eine Vital-Office Planung mit gleicher Anzahl an Arbeitsplätzen und Schränken konzipiert.

Der richtige Stuhl



Armauflagen, die an der Tischkante anstossen behindern Sie, sich zu drehen und an die Tischkante heran zu fahren. Armauflage und Tisch sollen jedoch ergonomisch in der gleichen Höhe sein, wodurch ein Konflikt entsteht.



Optimal ist, wenn Tisch und Stuhl zusammen passen, die ergonomisch gesunde Sitzposition gemeinsam unterstützen und das dynamische Arbeiten nicht beeinträchtigen.

Armlehnen sollten vorzugsweise zurück schwenkbar oder für die runde anthropometrische Tischform als Ellbogenaufgabe konzipiert sein. Dies ermöglicht Ihnen, sich frei zu drehen und die vergrößerte Tischfläche, die sich um Sie herum formt, vollständig zu erreichen.

Ihre Oberschenkel sollen zum Knie hin abfallen, bestenfalls im 110-120° Winkel, dann ist die Sitzhöhe richtig eingestellt. Das Resultat ist eine offene Sitzhaltung, die dem Becken mehr Spielraum für eine aufrechte, kräftesparende Arbeitshaltung bietet.

Entscheidungsprozess:

Betrachten Sie das Büro als Ganzes, kann man erkennen, dass sämtliche Faktoren, wie Tisch, Stuhl, Beleuchtung, Raumaufteilung, Arbeitsplatzanordnung, Raumklima, Farben usw. wie ineinander greifende Zahnräder einer Maschine wirken.

Ein Unwohlsein des Mitarbeiters wird am schwächsten Glied, bzw. an den nicht passenden Zahnrädern empfunden, jedoch nicht unbedingt der tatsächlichen Ursache zugeordnet.

Der Mensch orientiert sich i.d.R. an dem, was er kennt und was ihm (über Jahre) zur Gewohnheit wurde. Grundlegend andere Denkprozesse, so genannte Quantensprünge sind eher die Ausnahme. Sie erfordern eine gewisse Offenheit und vor allem den Mut zur Veränderung.

Gewohnheiten, die man über lange Zeit lieb gewinnt, müssen deshalb nicht immer auch positiv sein. Man kann sich zum Beispiel an nicht vorteilhaftes Sitzen und Arbeiten gewöhnen, weil man ganz einfach nicht weiß, dass es auch gesünder und komfortabler geht.

In unserem Buch „Das Vital-Office Konzept“³ haben wir grundlegende Recherchen zu diesem Thema zusammengetragen, um Ihnen einen guten Überblick der aktuell ergonomischen Forschung zu geben.

Das Umdenken geht natürlicherweise auch immer mit einem Umgewöhnungsprozess einher, doch ist das Ergebnis in den meisten Fällen so positiv, dass man sich die Frage stellt, weshalb man eine Entscheidung wie diese nicht schon vorher getroffen hat.

Vital-Office steht für zufriedene Kunden und Kontinuität.

Dies wird dadurch gewährleistet, dass wir uns bereits in der Planungsphase um Ihr Büro kümmern.

Unsere geschulten Architekten planen Ihr Büro unter Berücksichtigung aller relevanten Faktoren, auch wenn Sie letztlich nur die Möbel bei uns kaufen.

Geben Sie unseren Architekten die Möglichkeit mit Ihnen zu kommunizieren, Ihre Wünsche und Bedürfnisse aufzunehmen und Ihnen damit Ihr Wohlfühlbüro mit Zufriedenheitsgarantie zu erarbeiten.



¹ Ein interessanter Artikel von Prof. Lioba Werth greift die zugrundeliegenden Faktoren unseres Konzepts auf. <http://www.spiegel.de/karriere/berufslieben/buero-designs-im-test-bunt-und-daemmrig-macht-kreativ-a-912475.html>

² (Social Intelligence: The new science of Human Relationships 2006, Bantam Books)

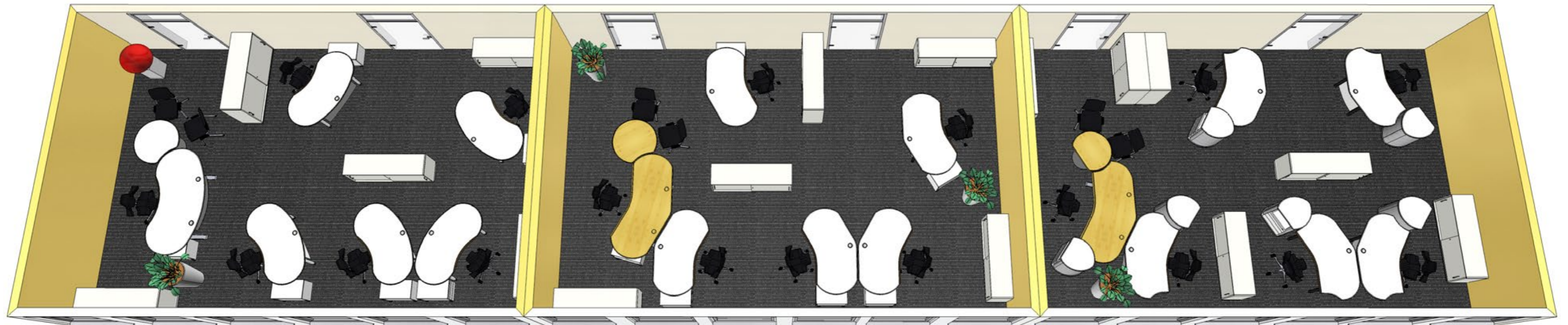
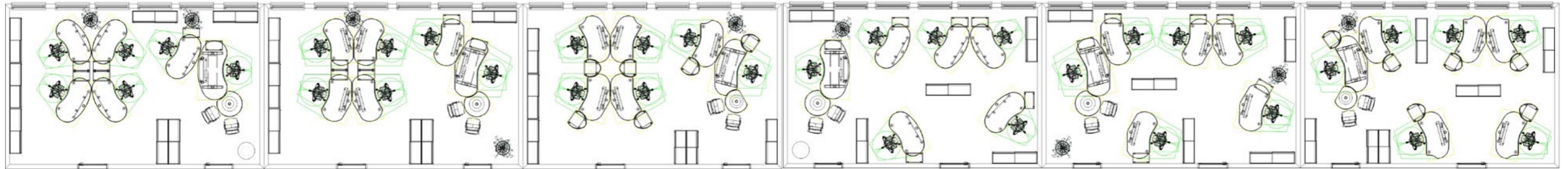


Tischform: Rund

Facettiert

Formschlüssig

Alternative Anordnung der gleichen Schreibtische



Feng-Shui-Arbeitsplätze für Körper, Geist und Seele



Rund 72.000 Stunden verbringt der moderne Mitarbeiter während seines Berufslebens am Arbeitsplatz. Die Zahl der Büro- und Berufskrankheiten nehmen stark zu, die Kosten für Arbeitgeber und Krankenkassen steigen. Neue Well- und Vital-Sitz- und Steh-Arbeitsplatzlösungen sollen durch eine Kombination aus ergonomischer Büroplanung und Möbel-design, moderner Baubiologie und Feng Shui Arbeitnehmer gesund und leistungsfähig und zu halten und die Kosten der Ausfallzeiten für Unternehmen zu reduzieren.

Um den hohen Anforderungen im Berufsleben gerecht zu werden, müssen Arbeitnehmer gesund, leistungsfähig und konzentriert sein. Langes Sitzen im Büro bedeutet jedoch, dass sie vielfältigen Belastungen ausgesetzt sind, die zu Unwohlsein und Rückenschmerzen führen können. Die Qualität der Arbeit kann dadurch leiden. „Doch ein ergonomisches Möbelstück allein genügt zur Prävention nicht. Erst wenn alles gut zusammenpasst – der Mensch selbst, die Objekte, die er benutzt und die Umgebung, in der er sich aufhält – kann Stress reduziert, und die Arbeit schneller und fehlerfreier erledigt werden“, erläutert Peter Jordan, Geschäftsführer

bei der Vital-Office GmbH, die Ergonomie-Philosophie zur Kooperation von Sitwell Steifensand und Vital-Office. Gernot Steifensand entwickelt und produziert bereits seit zwei Generationen ergonomische Sitzlösungen für alle Arbeitsplätze, um die Gesundheit und die Leistungsfähigkeit der Mitarbeiter zu erhalten. Die neue Sitwell-Kollektion 2014 wurde mit Spezialisten aus den USA entwickelt und designed. „Die Modelle Fire, Water, Air, Sun und Earth haben eine ganz besondere Handschrift: Jeder Benutzer kann sofort die ergonomischen Eigenschaften spüren“, erklärt Gernot Steifensand.

Seit der ORGATEC 2012 kooperiert Steifensand mit der Vital-Office GmbH. Gemeinsam haben sie ein Ziel: Moderne und

ergonomische Büroarbeitsplätze unter allen Well- und Vital-Aspekten zu entwickeln und zu produzieren, um den Mitarbeitern im Büro die optimale Gesundheit und Leistungsfähigkeit am Arbeitsplatz zu ermöglichen.

GANZHEITLICHE GESTALTUNG

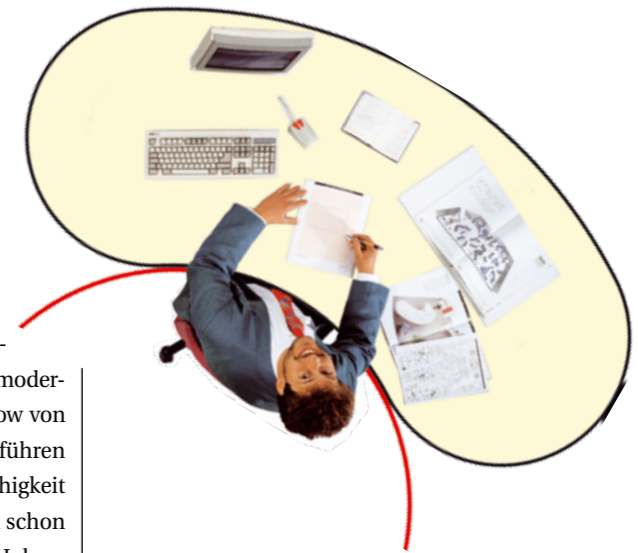
Das ergonomische Well- und Vital-Konzept deckt grundlegende Fehler einer konventionellen Büroplanung auf und bietet praktische Lösungen für eine Optimierung von Flächen, Effizienzsteigerung sowie für die Stimulation der sozialen Intelligenz: „Büroarbeitsplätze bergen eine Vielzahl an physischen und psychischen Herausforderungen für die Mitarbeiter. Bei nicht-ergonomischen Möbeln,

einer schlechten Raumaufteilung, und fehlender Privatsphäre sind gesundheitliche Belastungen und schlechte Arbeitsergebnisse vorprogrammiert“, schildert Peter Jordan die Problematik, die er immer wieder in Büros vorfindet. „Das Well- und Vital-Arbeitsplatz- und Office-Konzept setzt daher auf die Strategie der ganzheitlichen Gestaltung von Arbeitswelten. Alle ineinander verzahnten Bereiche werden von uns analysiert und auf die Bedürfnisse des jeweiligen Mitarbeiters an-

gepasst oder verbessert. Das fördert das Wohlbefinden und die Persönlichkeit und lässt die Kreativität und Leistungsfähigkeit voll zur Geltung kommen.“ Die ergonomischen Sitzlösungen von Sitwell und die Vital-Office-Büromöbel sowie das Verschmelzen von Ergonomie, Bürodesign, moderner Raumpsychologie und dem Know-how von Baubiologen und der Feng-Shui-Lehre führen zu mehr Wohlbefinden und Leistungsfähigkeit an allen Arbeitsplätzen. „Feng Shui wird schon

längst nicht mehr als asiatische „Hokus-pokus-Philosophie“ belächelt, sondern hat Einzug in die moderne Architektur und Raumplanung gehalten“, weiß Jordan. „Deshalb setzen sich das „Asian Institute of Intelligent Buildings“ (AIIB) und das „Department of Building & Construction“ der Hongkonger City University jetzt wissenschaftlich damit auseinander.

Namhafte Referenten aus der ganzen Welt sind zur „4th International Conference on Scientific Feng Shui & Build Environment“ gekommen.“



FLÄCHENEFFIZIENZ: Dank der abgerundeten Tischform sind durch eine Körperdrehung alle Arbeitsmittel schnell zu erreichen.

Er hat dort ebenfalls zum Thema „Feng Shui als Tuning fürs Büro“ referiert. (vgl. Interview auf nächsten Seite).

FENG SHUI IM BÜRO

Das Konzept setzt bei der Konzipierung von Büroumgebungen auf die positiven psychologischen und ergonomischen Wirkungen von Feng Shui und stellt dabei Inspiration und Kreativität in den Vordergrund: So etwa in einer zur Bewegung inspirierenden Büroplanung. „Das ist vergleichbar mit dem Yin und Yang, dem Symbol für ständige Dynamik und Veränderung“, schildert Jordan. „Die neuen Steh- und Arbeitsplatzlösungen mit ergonomisch-geometrischen Strukturen – ob beim einzelnen Schreibtisch oder im gesamten Büroraum – assoziieren Fülle und Freiraum innerhalb einer Raum gebenden Ordnung.“

Bei der Planung von ergonomischen Arbeitsplätzen und Büroflächen, die den Menschen gesund erhalten sollen, steht immer der Mensch und seine Privatsphäre im Mittelpunkt: „Ausreichend Privatsphäre bedeutet Raum für Individualität. Eine sichere Rückendeckung, ein freier Blick nach vorne sowie organisch runde Formen fördern Bewegung und Kommunikation. Der positive Nebeneffekt: Produktivität und Innovationsfähigkeit steigen – eine Win-Win-Situation für Mitarbeiter und Unternehmen“, weiß Peter Jordan und ergänzt: „Die Wertigkeit der Well- und Vital-Arbeitsplätze wird durch

→



PRAKTISCHER NUTZEN: Nach einem Musterbüro (oben) hat Vital-Office die Büros im Unternehmen Jungh-einrich (links) mit anthropometrischer Stuhl-/Tischkombination eingerichtet.

INTERVIEW

Inwiefern neben der Möblierung auch Farbe, Licht und Akustik eine Rolle für eine optimale Büroumgebung spielen erläutert Peter Jordan, Geschäftsführer bei der Vital-Office GmbH, und erklärt, welchen positiven Einfluss Feng Shui auf Büromitarbeiter haben kann.

FACTS: Sie haben an der „4th International Conference on Scientific Feng Shui & Build Environment“ in Hongkong teilgenommen und auch einen Vortrag zu Feng Shui als „Tuning fürs Büro“ gehalten. Welche aktuellen Erkenntnisse und Entwicklungen bezogen auf eine optimale Büroumgebung haben Sie von dieser Konferenz mitgenommen?

Peter Jordan: Sehr interessant fand ich, dass Feng Shui wissenschaftlich an der Universität Hongkong behandelt wird. Verglichen mit den eher dogmatischen Lehrweisen der bekannten Feng Shui Meister waren die Beiträge der Akademiker von Universitäten, beispielsweise aus Tokio, Australien und Amerika, sachlich orientiert. Besonders aufgefallen ist mir eine Studie von Dr. Michael John Paton (School of Economics at the University of Sydney) über „Good Fortune or Environmental Harmony“. Anhand einer historischen Analyse über mehrere Dynastien fand er heraus, dass das originäre Feng Shui, basierend auf gewissenhafter Beobachtung und Analyse der Umgebung zugunsten langfristig guter Lebensbedingungen für Familien und Siedlungsgemeinschaften, im Laufe der Zeit der kurzfristigen Vorteilsgegnung weichen musste. Das passte sehr gut zu meinem Vortrag, in dem ich die Bedeutung und Wertigkeit unserer Lebenszeit, die wir im Büro sind, herausgestellt habe und die Einflüsse auf unsere Lebensentwicklung und Leistungsfähigkeit, genauer analysierte. Eine gute Büroumgebung sollte den menschlichen Bedürfnissen entsprechen und langfristig motivierend sein. In meinem Buch „Das Vital-Office Konzept“ habe ich das detaillierter beschrieben.

FACTS: Welche positiven Folgen hat der Einsatz von Feng Shui in Ihrem Vital-Office-Konzept auf die Mitarbeiter in einem Büro? Welchen Nutzen hat das Unternehmen davon?

Jordan: Die positiven Folgen sind unter anderem: mehr Gemeinschaft und Zusammenarbeit unter den Mitarbeitern, eine gute Kommunikation direkt am Arbeitsplatz, Identifikation mit der Gruppe, ein angenehmes und stressfreies Arbeiten, ein gesteigerter Wohlfühlfaktor, mehr Effizienz und Motivation, sowie eine optimale Flächeneffizienz und Flexibilität in der Neugruppierung von Arbeitsplätzen.

Testimonials und Rückmeldungen unserer Kunden bestätigen dies seit nunmehr 12 Jahren, in denen wir dieses Konzept eingeführt und stetig an den jeweiligen Projekten weiter entwickelt haben.

FACTS: Welche Rolle spielt die Wahl der Farbe, des Lichts und der Akustik im Vital-Office-Konzept?

Jordan: Farben sind wichtig für Stimulation und Motivation. Nach C.G. Jung (Schweizer Psychiater und der Begründer der analytischen Psychologie) sind wir archetypisch (unbewusst) gesteuert. Analogien zur Natur stecken tief in uns drin. So ist eine graue farblose Umgebung vergleichbar mit einer Steinwüste, wogegen eine farbenfrohe Umgebung nahrungsreicher Wald- und Wiesen-Landschaft entspricht. Wo wollen Sie lieber sein? Genauso verhält es sich mit Licht. Bei schönem Wetter ist der Himmel hell und wenn ein Sturm aufzieht ist er grau. Wenn dann noch zwischendurch Blitze auftauchen wird's gefährlich. So erzeugt die Beleuchtung mit nach unten strahlenden Leuchten eine graue Decke und indirekte Beleuchtung eine helle Decke. Die Tendenz, Stehleuchten an den einzelnen Arbeitsplätzen einzusetzen, ist angesichts des Energiesparkkomplexes der Einzelnen mit Vorsicht zu planen. Wenn, dann sollten die Leuchten vernetzt im ganzen Raum geregelt werden. Oder fühlen Sie sich beim Arbeiten wohl, wenn Sie im Scheinwerferlicht stehen und rundum alles dunkler ist? Für die Akustik gilt: Total gedämmte Räume sind genauso ungemütlich wie hallende.

FACTS: Wo finden Unternehmen Unterstützung, wenn sie sich mit Feng-Shui und dem Vital-Office-Konzept fürs Büro auseinandersetzen möchten und ihre Büroräume entsprechend einrichten möchten?

Jordan: Direkt bei uns. Unser Team bietet bereichsübergreifendes Know-how und viel Erfahrung bei der ganzheitlichen Gestaltung von Büros. Wir planen und beraten, so dass alles zusammen passt. Die einzelnen Produkte sind bei lokalen Partnern verfügbar.

Im Internet finden Sie unter www.vital-office.de weitere Informationen.

Anna Sieradzki



PETER JORDAN: Geschäftsführer der Vital-Office GmbH



› Nachhaltigkeit und ökologische Materialien unterstrichen.“

Doch wie macht sich das Konzept in der Praxis bemerkbar? Unter anderem sind die Tischflächen zum Benutzer hin so erweitert, dass die Arbeitsmittel im Kreis durch eine Körperdrehung erreichbar sind und gleichzeitig nicht mehr Stellfläche benötigt wird. Die Vor-

teile: eine entspannte Armauflage, ein gleicher Sicht- und Greifabstand zu den Arbeitsmitteln, eine größere Tischfläche bei gleichzeitig geringerem Platzbedarf. Außerdem sollten die Ecken der Tische abgerundet sein, damit sie in Winkeln im Raum platziert werden können und auf diese Weise mehr Flexibilität in der Anordnung der Tische schaffen.

Peter Jordan freut sich über die positiven Rückmeldungen der Kunden, wei beispielsweise vom Unternehmen Jungheinrich: „Erste Erfahrungen bei rund 100 Arbeitsplätzen in der Firma bestätigen den ergonomischen, sowie praktischen Nutzen der anthropometrischen Stuhl-/ Tischkombination.“

Anna Sieradzki ■